

TOI PAGE 3

NBT PAGE 3

HINDUSTAN PAGE 8

LU UG admission test likely from Aug 23-29 on campus

60K Apply For UG, PG Courses

TIMES NEWS NETWORK

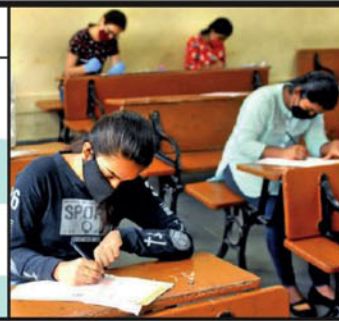
Lucknow: Lucknow University is likely to conduct its undergraduate entrance test from August 23-29.

The university on Saturday closed the window for submission of admission forms for undergraduate (UG) and postgraduate (PG) course. Over 60,000 applications have been received for UG and PG courses.

The entrance test will have 100 multiple-choice questions of two marks each. There will be no negative marking and the candidates will have to complete the examination in 90 minutes.

LU ENTRANCE TEST

- ▶ It will be a multiple choice question-based examination
- ▶ 100 objective-type questions to be answered in 90 minutes
- ▶ Each question will be of two marks
- ▶ There is no negative marking



"The entrance test is likely to be held between August 23 and August 29. The university has successfully conducted Uttar Pradesh JEE UP BEd-2021 following all Covid-19 safety norms. Similarly, all necessary arrangements will be made to ensure the safety of the candidates," said LU vice-chancellor Prof Alok Kumar Rai.

Candidates preparing for

the entrance test for admission to regular courses of BA, BSc and BCom and BA (Hons) will be asked questions from Class 12 syllabus of their respective streams while LLB Integrated (5 years) candidates will be asked questions from history, geography, general science, civics, reasoning and mental aptitude and general legal awareness.

MISSION ADMISSION
toimissionadmission.com

In the entrance test for BBA and BCA courses, candidates will be asked questions on general knowledge, English, logical reasoning and numerical aptitude.

"The best way to prepare for the examination is to clear concepts taught in classes 11 and 12. Also, NCERT books and model papers of classes 10 and 12 will be of great help," a senior teacher said.

Meanwhile, the university also declared the schedule for PhD entrance test-2021. The entrance examination, based on multiple-choice questions, will be held on August 21 on LU old campus.

Candidate will have to answer 70 questions in which 35 will be on the subject opted for PhD while the remaining will be on research methodology. The examination will be for 90 minutes and there will be no negative marking.

23 से 29 के बीच हो सकती है एल्यू की स्नातक प्रवेश परीक्षा बीएड संयुक्त प्रवेश परीक्षा की तरह होंगे इंतजाम

■ एनबीटी, लखनऊ

लखनऊ यूनिवर्सिटी की स्नातक प्रवेश परीक्षा 23 से 29 अगस्त के बीच होने के आसार हैं। विवि में इस साल स्नातक और स्नातकोत्तर पाठ्यक्रमों के लिए 60,000 से अधिक आवेदन आए हैं। एल्यू के कुलपति प्रो. आलोक कुमार राय ने बताया कि एल्यू प्रशासन ने कोविड प्रोटोकॉल के तहत सफलतापूर्वक बीएड संयुक्त प्रवेश परीक्षा करवाई है। इसी तरह स्नातक प्रवेश परीक्षा में भी सभी इंतजाम किए जाएंगे।

स्नातक प्रवेश परीक्षा बहुविकल्पीय होगी। इसमें दो-दो अंक के 100 सवाल पूछे जाएंगे। निगेटिव मार्किंग नहीं होगी और उम्मीदवार को 90 मिनट में प्रश्न पत्र हल करना होगा। जानकारी के मुताबिक, बीए, बीएससी, बीकॉम और बीए (ऑनर्स) के की प्रवेश परीक्षा में 12वीं के पाठ्यक्रम से सवाल पूछे जाएंगे। वहीं, एलएलबी इंटीग्रेटेड (5 वर्ष) की प्रवेश परीक्षा में इतिहास, भूगोल, सामान्य विज्ञान, नागरिक शास्त्र और सामान्य कानूनी जागरूकता के आधार पर प्रश्न पूछे जाएंगे। इसी तरह बीबीए और बीसीए में सामान्य ज्ञान, अंग्रेजी, तार्किक तर्क और संख्यात्मक योग्यता से प्रश्न पूछे जाएंगे।

पूछे जाएंगे दो-दो अंकों के 100 बहुविकल्पीय प्रश्न, 90 मिनट का समय मिलेगा, नहीं होगी निगेटिव मार्किंग



पीएचडी प्रवेश परीक्षा 21 को पुराने कैम्पस में

एल्यू में पीएचडी प्रवेश परीक्षा 21 अगस्त को पुराने परिसर में कराई जाएगी। इसमें बहुविकल्पीय प्रश्न पूछे जाएंगे। 90 मिनट की परीक्षा में उम्मीदवार को 70 प्रश्नों का उत्तर देना होगा। इनमें 35 विषय संबंधित होंगे। बाकी 35 प्रश्न शोध पद्धति से जुड़े होंगे। निगेटिव मार्किंग नहीं होगी।

बीए ऑनर्स परीक्षा 10 से लखनऊ। लखनऊ विश्वविद्यालय कला संकाय के बीए आनर्स के छठे सेमेस्टर की परीक्षाएं मंगलवार से शुरू होंगी। इसमें 10 अगस्त को हिन्दी लोक साहित्य, 11 को हिन्दी का जनपदीय साहित्य, 12 को हिन्दी सृजनात्मक लेखन, 14 अगस्त को हिन्दी भाषा का व्याकरण और 14 अगस्त को हिन्दी भाषा का व्यावहारिक स्वरूप प्रश्न पत्र होगा।